

Calendario Cultural e Informativo

MARZO 2024

Hamburgo, Bremen, Schleswig-Holstein,
Mecklemburgo-Pomerania Occidental y Baja Sajonia

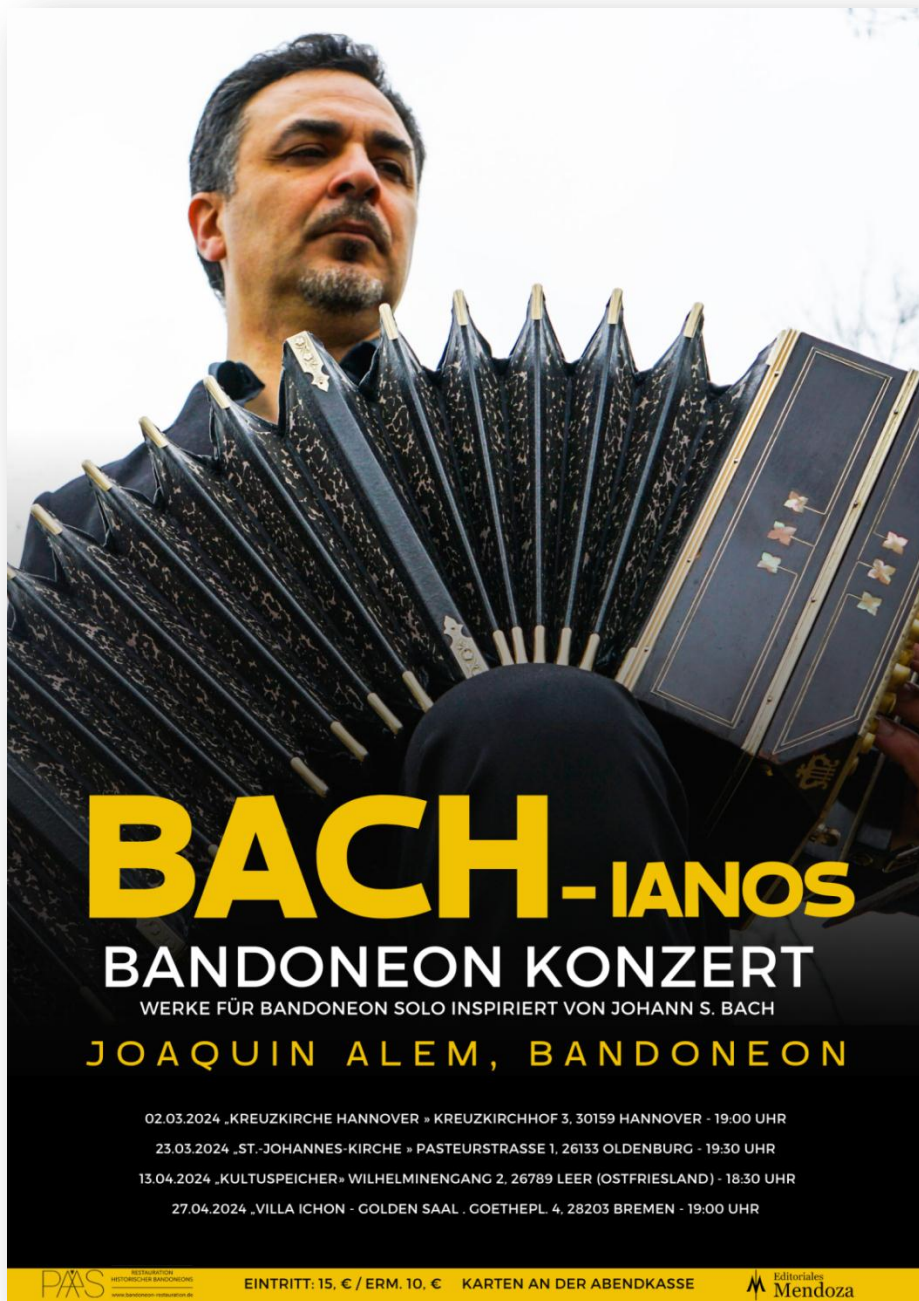




EVENTOS CULTURALES



BACH-ianos por Joaquin Alem – Concierto de Bandoneón



El compositor y bandoneonista argentino Joaquín Alem presenta su programa BACH-ianos para bandoneón solo. Fugas, corales, tocatas y pasacalles, inspiradas en la música de Johann S. Bach, se encuentran con la melancolía de Buenos Aires.

Nacido en Argentina en 1975, Joaquín Alem es un músico polifacético. Maestro del bandoneón y compositor de obras que van desde el solo de bandoneón hasta la música de cámara contemporánea, el tango nuevo y la música orquestal. Ha actuado como intérprete, compositor y arreglista con la Orquesta Estatal de Oldenburg, la Rheinische Philharmonie Koblenz, la Filarmónica de Bremen y la de Bremerhaven.

En 2021 recibió una beca como compositor profesional de GEMA y en 2022 del Consejo Alemán de la Música, tras lo cual compuso el ballet de tango Romeo y Julieta.

En 2023, recibió seis nominaciones al Premio Alemán de Música Clásica "Opus Klassik", entre ellas las de Compositor e Instrumentista del Año.

Para más información rogamos visitar el siguiente sitio web www.joaquinalem.com



TONO SUR en Universo Tango - Hamburgo



El trío argentino de tango y folklore, Tono Sur, formado por los argentinos Juan Ruiz, Ignacio Arias y Tomás Martín, se presentará el próximo 03 de Marzo a las 18 hs en Universo Tango, en la ciudad de Hamburgo.

El trío propone mediante su música recorrer Argentina a través de diferentes estilos musicales.

Lugar : Universo Tango - Beim Grünen Jäger 6A, 20359 Hamburg

Fecha & Hora: 03 de Marzo de 2024 - 18:00 hs

Para más información rogamos visitar el siguiente link: www.instagram.com/tono.sur.music



Ramiro Olaciregui & Berlin Quartet en Hamburgo



OLACIREGUI / JACOBSEN BERLIN 4TET

06.03.24 / 20:00HR
STRESEMANNSTRASSE
133, 22769 HAMBURG

FAT JAZZ URBAN EXCHANGE

RAMIRO OLACIREGUI - GUITAR
ORI JACOBSEN - SAXOPHONE
GIACOMO TAGLIVIA - BASS
JULIAN FAU - DRUMS

El guitarrista argentino Ramiro Olaciregui presentará su 4tet Berlín. Este grupo reúne a músicos internacionales de la escena del Jazz Berlínés y combina diferentes géneros musicales como el rock y el funk en un marco de jazz contemporáneo.

El concierto en Fat Jazz Urban Exchange será especial por la música que se presentará, la cual será totalmente nueva. Varias composiciones de Olaciregui serán escuchadas y a su vez algunos temas del saxofonista de su banda Ori Jacobsen.

Lugar del EVENTO: Fatjazz Urban Exchange - Lastropsweg 4, 20255 Hamburg

Fecha & Hora del EVENTO: 06 de Marzo de 2024 / 20:00 hs

Para más información rogamos visitar el siguiente link: www.ramiro-olaciregui.com/



Dúo Solare - Beidenegl en Universo Tango, Hamburg

SONNTAG, DEN 10. MÄRZ 2024 19:00 UHR

JUAN MARIA SOLARE

Klavier

MOXI BEIDENEGL

Gesang



TANGO DE LUNA NUEVA

Tangomusik aus allen Epochen: von den ikonischen Tango-Liedern von Gardel über die goldene Ära des Tangos in den 40er Jahren, den Tango Nuevo von Piazzolla bis hin zum heutigen argentinischen Tango.

ORT: UNIVERSO TANGO

Beim grünen Jäger 6a 20359 Hamburg

Eintritt: Spende

El dúo tiene una trayectoria de más de quince años, con destacados conciertos en el ámbito germanoparlante. El repertorio incluye tango de todas las épocas: desde los icónicos de Gardel, pasando por la era dorada del tango de los 40, el Tango Nuevo de Piazzolla, hasta el tango argentino de hoy, incluyendo composiciones propias.

En "Tango de luna nueva" presentaremos tango de todas las épocas: bajo el signo de lo recién nacido, les proponemos una velada de diálogo entre el pasado y el presente, vital y renovado.

Lugar del EVENTO: Universo Tango - Beim grünen Jäger 6a 20359 Hamburg

Fecha & Hora del EVENTO: Domingo 10 de marzo de 2024, 19 hs.

Para más información rogamos visitar los siguientes sitios

[Instagram.com/tango.kunstlied](https://www.instagram.com/tango.kunstlied)
www.universotango.de



BLOG COMERCIAL



MUNDO DEL PRODUCTO

MUCHO MÁS QUE LÁCTEOS ►



Si quieren descubrir la excelente calidad de los productos lácteos argentinos, deben echar un vistazo a las fincas del país. Argentina cuenta con aproximadamente 8,700 fincas lecheras que albergan alrededor de 1.6 millones de vacas lecheras. Muchos de los bovinos pastan libremente en las vastas Pampas, donde los suelos son de los más fértiles del mundo.

El sistema de pastoreo se orienta hacia el bienestar de las vacas y la protección del medio ambiente. Según la Agencia Internacional de Salud Animal, todos los rebaños están libres de brucelosis, tuberculosis y EEB. La industria láctea se basa en una combinación de procedimientos de alta tecnología y sistemas de extracción y procesamiento de leche que permiten la producción de leche natural con un alto valor biológico.

La industria lechera argentina procesa 27 millones de litros de leche diariamente. Argentina exporta aproximadamente 411,000 toneladas de productos lácteos a 69 países anualmente.

Los productos de exportación clave incluyen leche en polvo entera y desnatada, suero en polvo y queso.



La tradición del queso llegó al país con los inmigrantes europeos a fines del siglo XIX, y desde entonces se han desarrollado una amplia variedad de tipos de queso.



Por Otro lado, el dulce de leche, es una deliciosa especialidad argentina a base de productos lácteos, con una consistencia cremosa sabor caramelo. Ha sido reconocido como "Patrimonio Alimentario y Gastronómico de Argentina" y es, por lejos, el dulce más popular del país. Este dulce es producto de una lenta cocción de la leche y el azúcar, la cual resulta, después de varias horas, en una reducción de consistencia ligeramente densa y color caramelo.



El dulce de leche es un excelente acompañamiento para postres, frutas, galletas, pan y quesos. Además es un ingrediente fundamental en numerosas recetas de helados, pasteles y alfajores, siendo estos últimos partes del ADN argentino. El así también llamado "manjar" argentino, es fabricado por varias marcas líderes reconocidas a nivel nacional, y encuentran sus aficionados no solamente a lo largo y ancho del país, sino a nivel mundial.

Los Alfajores se encuentran también en esta categoría como uno de los snacks preferidos de los argentinos, los cuales son como una especie de galleta doble rellena con Dulce de Leche en el centro. Los Alfajores pueden encontrarse en diferentes formas y variantes especiales en cada región a lo largo del país por el país. Y no solo se venden en Argentina, sino en más de 40 países y, por supuesto, también en Alemania.



► Surtido de Productos Lácteos

Productos lácteos: Leche en polvo - Leche entera (desnatada o modificada) - Leche H - leche condensada - mantequilla (hecha de leche entera, nata y baja en grasa) - Dulce de leche (especialidad de caramelo) y alfajores - Postres y tartas - Yogur - Leche agria.

Tipos de queso: Queso duro (Canestrato - Provolone - Parmesano - Reggianito - Reggiano - Sardo), queso semiduro (Cheddar - Cacciocavallo - Dambo - Edamer - Emmental - Fontina - Gruyère - Pategras) y queso blando (Blue - Camembert - Cream - Mozzarella - Petit Suisse).



INFORMACIÓN GENERAL



¿Sos científico/a?

Red de Científicos Argentinos en Alemania Welcome Center

La Red de Científicos/as Argentinos/as en Alemania (RCAA) está integrada por científicos, investigadores, y académicos argentinos residentes temporaria o permanentemente en Alemania. Desarrollá tus actividades con el apoyo del Ministerio de Ciencia,

Tecnología e Innovación Productiva (MINCYT) y del Ministerio de Relaciones Exteriores y Culto, a través de la Embajada de la República Argentina en Alemania. La RCAA forma parte, asimismo, del Programa R@ICES del MINCYT.

Si sos estudiante de grado, posgrado, o investigador y estás pensando en hacer una estancia de investigación o de estudios en Alemania ponete en contacto con nosotros. Te podemos orientar en tus primeros pasos en Alemania, vincularte con profesionales argentinos en el lugar y acompañarte durante toda tu estancia.

Contáctanos por email:

welcome-center-de-la-rcaa@googlegroups.com





COLEGIOS DE ENSEÑANZA BILINGÜE “ESPAÑOL-ALEMÁN”

Gymnasium Lerchenfeld:

www.gyle.de/profil/spanisch-bilingual

Albrecht-Thaer-Gymnasium:

www.albrecht-thaer-gymnasium.de/schulprofil/bilingualer-zweig-spanisch

Stadtteilschule Winterhude:

www.sts-winterhude.de/bilingual

Stadtteilschule Stellingen:

stadtteilschule-stellingen.schulhomepages.hamburg.de/spanisch-bilingual



SERVICIO DE EDUCACIÓN A DISTANCIA DEL MINISTERIO DE EDUCACIÓN DE LA REPÚBLICA ARGENTINA

El Servicio de Educación a Distancia del Ministerio de Educación de la República Argentina (SEAD) atiende los requerimientos educativos de niños y jóvenes argentinos o hijos de ciudadanos argentinos que por diversas razones deben residir temporariamente en el exterior. Ofrece un currículum para Educación Primaria y Secundaria con el fin de posibilitar la práctica del idioma nacional, mantener el sentimiento de pertenencia al país de origen y facilitar la reincorporación en el Sistema Educativo Argentino.

La inscripción puede realizarse en forma presencial en la sede del SEAD, por Internet o por correo postal, a las siguientes direcciones:

Oficinas del SEAD

Marcelo T. de Alvear 1650 - Primer piso - of.1, C.A.B.A.

República Argentina, C.P. 1060

4129-1300 / 4129-1302

www.me.gov.ar/currifom/sead.html

sead@me.gov.ar



SITIO WEB “ARGENTINOS EN EL MUNDO”

Los invitamos a registrarse en la red “Argentinos en el Mundo”, a través de la cual podrán estar al tanto de información relacionada con la Argentina, como así también cualquier tipo de actividad referida a la comunidad argentina residente en el exterior.

www.argentina.gob.ar/argentinosenelmundo
IG @argentinosenelmundo

CAMPUS GLOBAL



Por iniciativa del Ministerio de Educación, Cultura Ciencia y Tecnología de la República Argentina, se ha lanzado una plataforma denominada "Campus Global", con el objetivo de promover la movilidad internacional de estudiantes, docentes, investigadores y artistas argentinos en el exterior y extranjeros en la Argentina. “Campus Global” facilita información y servicios

relacionados con el acceso a becas y a trámites vinculados a intercambios, mediante un sistema de geo localización, filtros y suscripciones. El sistema incluye las becas de la Dirección Nacional de Cooperación Internacional del Ministerio de Educación (DNCI) y muchas otras gestionadas por otros actores.

Al ingresar al sitio de "Campus Global", el usuario puede emplear un mapa interactivo y un buscador para acceder a la oferta de convocatorias a becas internacionales disponibles.

Para más información, rogamos consultar la página web oficial de Campus Global.

<http://campusglobal.educacion.gob.ar/>



ASISTENCIA SOCIAL EN ESPAÑOL



Horarios de atención:

Lunes, Martes y Jueves
Miércoles

09:00 -13:00 - 14:00 - 17:00 hs
14:00 - 17:00 hs

Información sobre:

Residencias, Nacionalidad, Curso de integración, ayudas Estatales, ALG I, ALG II, problemas en la familia, divorcios, separación, tuición, finiquitos, asuntos laborales, de educación, problemas en colegios, homologación de títulos, discriminación, deudas, temas de violencia familiar, etc.

Programa:

Curso de alemán gratis, grupo de adultos para mujeres latinas, fiestas interculturales.

Sra. Angélica Rebolledo
rebolledo@ikbev.de

IKB- Integrationszentrum St. Pauli
Rendsburger Straße 10
20359 Hamburg
040 573 093 042



MISA EN ESPAÑOL Eucaristía (Santa Misa)



Miércoles:	18.00 hs	Capilla de la Misión. Lübecker Straße 101, Hamburg
Domingo:	11:30 hs	St. Bonifatius. Bonifatius Str. 1 Wilhelmsburg, Hamburg
	17:30 hs	St. Elizabeth. Oberstraße. 65, Hamburg

Padre Oscar López
padreoscar2018@gmail.com
info@misioncatolicahh.de
040 2801360

Lübecker Straße 101
22087 Hamburgo



PROGRAMA “VACACIONES Y TRABAJO”

Les agradecemos a todos los miembros de la comunidad argentina que difundan entre sus familiares, amigos y conocidos la posibilidad que brinda este Memorándum de Entendimiento entre Argentina y Alemania sobre un Programa de Vacaciones y Trabajo para jóvenes entre 18 y 30 años.

Generalkonsulat der Republik Argentinien

Generalkonsulat der Republik Argentinien

VORAUSSETZUNGEN

- Deutsche Staatsangehörigkeit, Inhaber eines gültigen deutschen Reisepasses
- Alter zwischen 18 und 30 Jahre (einschließlich)
- Es ist nicht gestattet, mit unterhaltsberechtigten Familienmitgliedern zu reisen (es sei denn sie verfügen über einen eigenen Aufenthaltstitel)
- Keine vorherige Teilnahme an diesem Programm
- Keine polizeilichen Eintragungen
- Nachweis über ausreichende finanzielle Mittel für den Lebensunterhalt in der Anfangszeit
- Rückflugticket nach Deutschland oder Nachweis der nötigen finanziellen Mittel zum Erwerb des Tickets
- Verfügung über eine Kranken- und Unfallversicherung mit Abdeckung der Kosten für Krankenhausaufenthalt und Rücktransport während des ganzen Aufenthalts
- Zahlung der entsprechenden Gebühren zur Erteilung des Visums

Generalkonsulat der Republik Argentinien

www.chamb.mrecic.gov.ar

programm-urlaub-und-arbeiten-working-holiday-program

chamb@mrecic.gov.ar



EXAMEN DE DOMINIO DE LA LENGUA ESPAÑOLA – CELU

CELU

Certificado de Español,
Lengua y Uso

Avalado por los Ministerios de Educación y
Relaciones Exteriores de la República Argentina

**EXAMEN DE DOMINIO DE
ESPAÑOL COMO LENGUA EXTRANJERA**

Para quienes quieran acreditar su nivel de español
con una certificación de nivel internacional, e ingresar
al mundo del trabajo y del estudio en español

Sede en ALEMANIA: Embajada de la República Argentina en Berlín
cultural_ealem@mrecic.gov.ar

**FECHAS REGULARES
JUNIO Y NOVIEMBRE**

- ✓ Validez internacional
- ✓ Acredita competencia en el uso del español para ámbitos de trabajo y de estudio
- ✓ CELU intermedio equivale a B1+/B2 del MCRE y Advanced Low de ACTFL - CELU avanzado equivale a C1/C2 del MCRE y Superior de ACTFL
- ✓ Resultados en 45 días - Certificados en 150 días
- ✓ Más de 6000 personas ya lo rindieron
- ✓ Expedido por un Consorcio de 37 universidades nacionales argentinas
- ✓ 12 años de trayectoria en evaluación, acreditación y certificación del español como lengua segunda

www.celu.edu.ar


CONSORCIO ELSE
Español Lengua Segunda o Extranjera

cultural_ealem@mrecic.gov.ar



HAMBURG WELCOME CENTER



Su servicio de apoyo en las áreas de residencia, homologación de títulos e integración en el mercado laboral. Para más información, rogamos consultar la página web oficial de Hamburg Welcome Center.

Süderstraße 32b
20097 Hamburg
+49 40 428 39 5555

info@welcome.hamburg.de
www.hamburg.com/welcome/



INSTITUTO DE IDIOMAS “COLON LANGUAGE CENTER”

Con más de 55 años de experiencia, este instituto ofrece cursos de alemán y diversos idiomas en todas sus variantes: cursos intensivos por las tardes o mañanas, cursos de verano, clases personalizadas y grupos reducidos, entre otros. Para más información, rogamos consultar la página web oficial de Colón Language Center.

Colón
**LANGUAGE
CENTER**

Colonnaden 96, D-20354 Hamburg
Deutschland - Germany
Tel: (040) 34 58 50
Fax: (040) 34 68 54
E-Mail: info@colon.de
www.colon.de

Colonnaden 96
D-20354 Hamburg
040 34 58 50
www.colon.de



RIMA (Red Iberoamericana de Músicos y Artistas)

Esta iniciativa se transformó desde 2015 en un proyecto con el fin de promover la diversidad cultural y el talento de músicos y artistas iberoamericanos.

La red comenzó por el año 2013 como una iniciativa independiente de la oficina internacional de la Escuela Superior de Música y Teatro de Hamburgo y con el propósito de crear un ámbito para estudiantes iberoamericanos.

Se realizan conciertos, talleres y otros eventos. Para más información, rogamos consultar la página web oficial de RIMA.

www.rimahamburg.de

EXCURSIONES A PIE POR HAMBURGO CON ACENTO ARGENTINO

Free Tours “Hamburgo a pie” paraguas azules:

Hamburgo a Pie, ofrece recorridos libres, que se realizan en el Idioma Español de la mano de cuatro argentinos y un alemán, amante de nuestro país.

Las visitas guiadas se realizan al aire libre y las reservas son sin costo.

Recorridos fijos * Free Tours:

Centro histórico:	11:15 – 2 horas
Ciudad de Alemanes:	14:45
Puerto y Barrio Rojo:	14:15 – 2 horas

Los recorridos fijos se realizan en español, pero los privados pueden realizarse en español o alemán. Para más información, rogamos consultar la página web oficial de Hamburgo a Pie.

www.hamburgoapie.de



PROGRAMAS DE RADIO

Radio Tango Nuevo

www.juanmariasolare.com

radiovolna.net/

Una radio online basada en Bremen y dedicada al tango contemporáneo

DJ: Don Solare

Radio Tonkuhle Hildesheim Sintonía 105.3

www.tonkuhle.de/livestream/

www.facebook.com/EntreAmigosHildesheim/

"Entre amigos"

Cada 2do domingo del mes a las 14.00 hs

El Transitor (Tide.Radio)

90.0 Mhz- DAB+ Hamburg-Berlin

Fernando Figoli & Jorge Cidades – Argentina, Latinoamerica & Música variada.

Todos los lunes 10.00-12.00 hs – Español y Alemán

www.facebook.com/el.transitor.5



CENTRO CULTURAL ARGENTINO DE HANNOVER

www.centro-argentino-hannover.de



ESCUELAS DE TANGO ARGENTINO EN HAMBURGO

<p>Tango Chocolate Dirección: Kirchenallee 25, 20099 Hamburg, Tel.: 0151/16601145 E-Mail: info@tango-chocolate.de, Sitio web: http://www.tango-chocolate.de</p>
<p>Tanzschule Movimientos Dirección: Hoheluftchaussee 151, 20253 Hamburg, Tel.: 0172/ 9626772 E-mail: movimientos@hotmail.de, Sitio web: http://www.tanzschulemovimientos.de</p>
<p>Universo Tango Dirección: Beim Grünen Jäger 6a (am Neuen Pferdemarkt), 20359 Hamburg, Tel.: 040/ 4306168 E-mail: jose@universotango.de, Sitio web: http://www.universotango.de</p>
<p>Tangostudio El abrazo Dirección: Beerenweg 1D, 22761 Hamburg (Altona), Tel.: 040/ 437979 E-mail: info@elabrazo.de, Sitio web: http://www.elabrazo-tangohamburg.de</p>
<p>Tango Matrix Dirección: Beim Schlump 13A (Hinterhof), 20144 Hamburg, Tel.: 0152/ 52123117 E-mail: info@tangomatrix.de, Sitio web: http://tangomatrix.de</p>
<p>Tangostudio El Bajo Dirección: Blücherstraße 11, 22767 Hamburg, Tel.: 040/383194 E-mail: marganagel@t-online.de, Sitio web: http://www.elbajo-tango.de</p>

Tango Argentino en Süderbrarup

Todos los **lunes** de marzo, abril, mayo, septiembre, octubre y noviembre de **18:30 hs a 20:00 hs**.

Precio del curso: 45 € pro Person

Docente: Lic. Percudani Martín.

Licenciado en Culturas Tradicionales por la Universidad Nacional del Arte (UNA)

www.avhs-suederbrarup.de/kurse/tango-fuer-anfaengerinnen-mit-martin-percudani



PROMOCIONES COMERCIALES

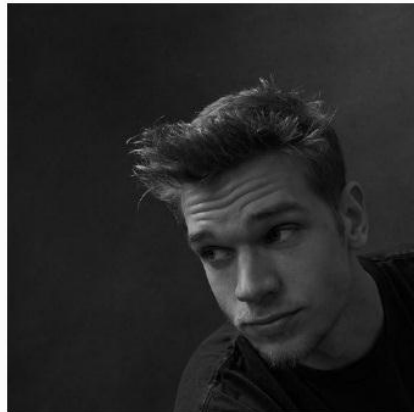


MAX KLEIN

PORTFOLIO PERSONAL WORK ABOUT CONTACT



LUCA



MAURICE PAWLEWSKI



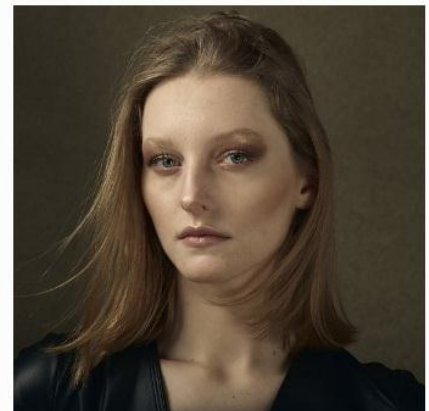
LUCIA SCHOLTUS



CARLOTTA MÜLLER



SEMJON



LYNN W.

Max Klein Photography
info@maxkleinphoto.com
www.maxkleinphoto.com
+49 176 3123 2462



MOTUS DANCE

Nu Tango School

Tango Pro Social
Fortbildung & Spezialisierung
Tanz.Pädagogik.Bühne.

Tanzvermittlung für Unterricht, Bewegungsprogramme, Künstlerische Arbeit mit sozialen Zielgruppen oder therapeutischer Anwendung.
Für Profis und Laien, die mit Menschen mit besonderen Bedarfen, Handicaps, Seniors, Jugendlichen und weiteren arbeiten.

 Aktuelle Termine: www.motus-dance.de

Region Hannover Tango Pro. Das Profi-Programm von **MOTUSDance®**

www.motus-dance.de
Bruchweg 2a
30966 Hemmingen
0152 5 47 422 58



ESPACIO ELBE ASESORAMIENTO FAMILIAR



espaciocrianzaelbe@gmail.com
@espacio_crianza_elbe



Vinos de Argentina



Ahora también en Alemania. Vinos Premium de Altura
Salta, Argentina

Descubra el color, el aroma y el sabor de los exclusivos vinos elaborados por Matías Etchart a 2.100 metros sobre el nivel del mar en su pequeña finca „Arca Yaco“, un paraíso de los Valles Calchaquíes! Pruebe los exquisitos Malbec y Cabernet Sauvignon, como así también el típico Torrontés, para degustar lo mejor de nuestra tierra.



Ahora también disponibles en Alemania: www.amaryvivir.de
Ante cualquier consulta escribanos: info@amaryvivir.de
Vinos especiales para ocasiones especiales



J.M. HÖFFERLE Int. Hdl. GmbH

Lokstedter Steindamm 33a
22529 Hamburgo
0 40 5488 7070
www.hoefflerle.de
info@hoefflerle.de

Empanadas 100% gusto argentino





Promoción Especial de Vinos de Argentina

para los receptores del Boletín Cultural del Consulado Argentino

Quienes estuviesen interesados, podrán adquirir cualquiera de los productos listados en el Sitio Oficial www.hoefflerle.de con un descuento del 20%.

Para obtener el descuento en el pedido debe indicar el código: consulado

Juan Höfferle

HÖFFERLE Wein + Spezialitäten

since **1972** - Centro De Vinos Argentinos y mas



J. M. Höfferle Int. Hdl. GmbH

Lokstedter Steindamm 33a - D-22529 Hamburg

Tel.: [+49 40 54887070](tel:+494054887070) - Fax: [+49 40 54887077](tel:+494054887077)

E-Mail: info@hoefflerle.de – Web: www.hoefflerle.de



Dulce de Leche de San Ignacio

Dulce de Leche de San Ignacio es uno de los más populares y está producido en Argentina. Como en números anteriores del Boletín les dejamos el código BCAH2020 con un descuento de 10% para que lo canjeen en su próximo pedido online!



Delicatino GmbH

Neidenburger Strasse 9
28207 Bremen

+00 49 421 408977 70
www.mate-tee.de
info@mate-tee.de

MARISA OTERO SALON DE BELLEZA



Marisa Otero Beauty & Hair

Landwehr 19
22087 Hamburg
0176 67586226
[@_marisaotero](https://www.instagram.com/_marisaotero)



Surimex

El Supermercado Latino, Café & Bistro Surimex, ofrece una gran variedad de productos gastronómicos argentinos y latinoamericanos auténticos. Además cuentan con un servicio de delivery de Empanadas Típicas Argentinas para eventos, catering y particular.

Ubicados sobre Mundsburger Damm en Uhlenhorst ya hace más de 15 años, acercan tradiciones latinas al centro de la ciudad de Hamburgo.



Surimex

Mundsburger Damm 39
22087 Hamburg

+494056120669
info@surimex.de
surimex.de



Peluquería canina, boutique y pensión PICO BELLO



Hundesalon Pico Bello

**Mundsburger Damm 28
22087 Hamburg**

040 648 30 786
0176 630 10 367



- ▶ **Preguntas de empleados**
Agencia de Empleo (Agentur für Arbeit): **040 2485 3333**
Línea directa federal: **0800 4 5555 00**
- ▶ **Preguntas de autónomos y pequeñas empresas**
Línea directa de ayuda para la empresa: **040 43216949**
- ▶ **Preguntas de emprendedores**
Línea directa federal: **0800 4 5555 20**

Nota importante:

Si usted desea promocionar a través de nuestro Boletín Cultural e Informativo algún evento o producto relacionado con Argentina, o algún servicio que pueda ser de utilidad a la comunidad argentina en nuestra jurisdicción, no dude en contactarnos a través de nuestro correo electrónico:

cultura_chamb@mrecic.gov.ar

Las propuestas serán aceptadas hasta el día 24 de cada mes para su respectiva publicación en el “Boletín Cultural e Informativo” del mes siguiente.